



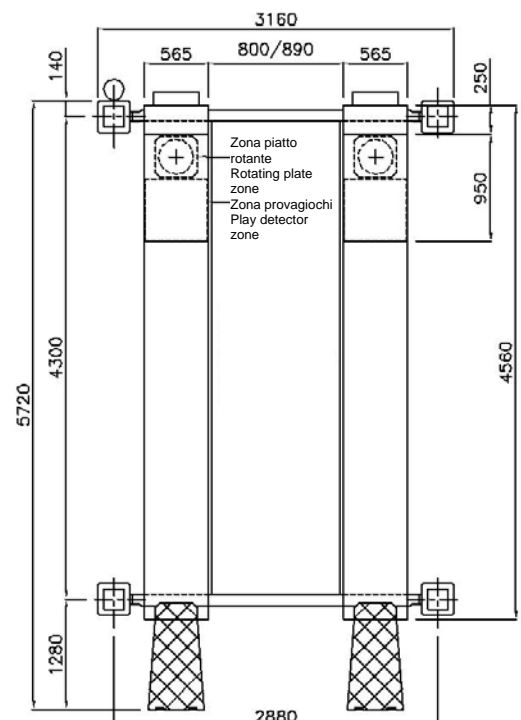
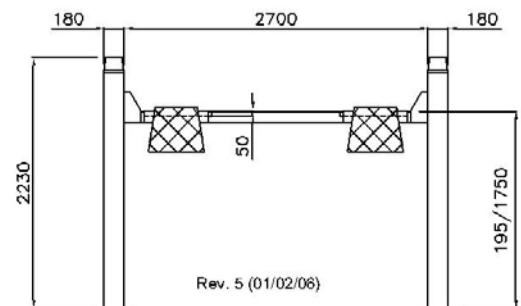
Sollevatore elettroidraulico a 4 colonne per assetto ruote e con sede per prova giochi, alta velocità
Pont élévateur électrohydraulique 4 colonnes pour contrôle train-avant et avec siège pour plaque à jeux, grand vitesse
Electro-hydraulic 4 post-lift for wheel alignment and with play detector site, high speed lifting and lowering
Elektrohydraulische 4-Säulen Hebebühne zur Achsvermessung geeignet und mit Gelenkspieltestersitz, hohe Hubgeschwindigkeit

OPTIONALS

- Piatti rotanti
- Prova giochi
- Plates tournantes
- Plaques à jeux
- Turn plates
- Play detector
- Drehplatten
- Gelenkspieltester

La ditta si riserva la facoltà di apportare modifiche alle proprie macchine in qualsiasi momento e senza preavviso.
 Notre Maison se réserve d'apporter des modifications aux machines n'importe sans quand préavis.
 The manufacturing Company reserves the right to make modifications to its machines at any time without notice.
 Der Erzeuger behält sich das Recht vor, jederzeit und ohne Vorankündigungen, Veränderungen an den eigenen Geräten durchzuführen.

Rev.03 05/02/2006

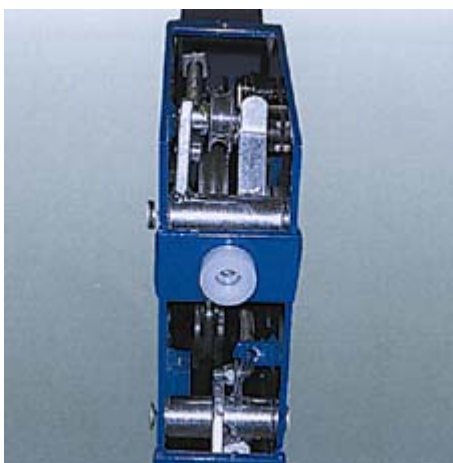
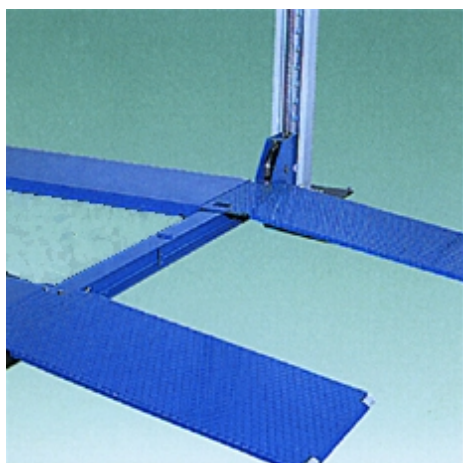


OMA 524JC

4 t

Via dell'Artigianato,64 - 36045 Lonigo (VI) - ITALY - Tel. ++39/0444 436199 - Fax ++39/0444 436208 - www.oma-garageequipment.it - E-mail:oma@oma-garageequipment.it

- Sicurezza in caso di rottura fune
 - Sicurezza idraulica in caso di sovraccarico
 - Valvola di controllo velocità discesa
 - Valvola sicurezza in caso di rottura tubo idraulico
 - Comandi uomo presente 24V
 - Comando sgancio elettrico
 - Comando automatico di discesa
 - Insonorizzazione sicurezze
- Sécurité en cas de rupture du câble
 - Sécurité hydraulique en cas de surcharge
 - Vanne de contrôle descente
 - Vanne de sécurité hydraulique en cas de rupture de tuyauterie
 - Commande de type "homme mort" 24V
 - Déverrouillage à commande électrique
 - Commande automatique de descente
 - Insonorisation des sécurités
- Safety device in case of rope breaking
 - Overload safety-device
 - Descent control valve
 - Safety-valve in case of sudden loss of pressure
 - "Dead man" controls 24V
 - Electrical controlled fall safety
 - Automatic descent control
 - Soundproof safety devices
- Feststellvorrichtung in fall von Seilabbruch
 - UL-Sicherheitsventil
 - Absenk-Kontroll-Ventil
 - SB-Sicherheitsventil
 - Totmannknopf-Schaltung 24V
 - Elektrische Auslösung der Sicherheitsarretierung
 - Automatische Absenksteuerung
 - Sehr laufruhig durch elektrische Verriegelung



DATI TECNICI	DONNES TECHNIQUES	TECHNICAL DATES	TECHNISCHE DATEN		524JC
Portata	Capacité	Capacity	Tragfähigkeit	t	4
Motore trifase	Moteur triphase	Three-phase motor	3-Phasen-Motor	kw	3
Tensione	Voltage	Voltage	Spannung	V/Hz	230-400/50
Salita	Montée	Lifting	Hubzeit	sec	30
Discesa	Descente	Descent	Absenkzeit	sec	30
Peso	Poids	Weight	Gewicht	kg	980